

CZY KAŻDEMU DOROSŁEMU MOŻNA ZAUFAC

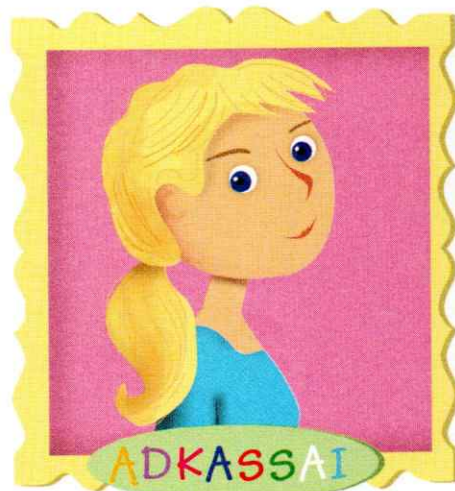
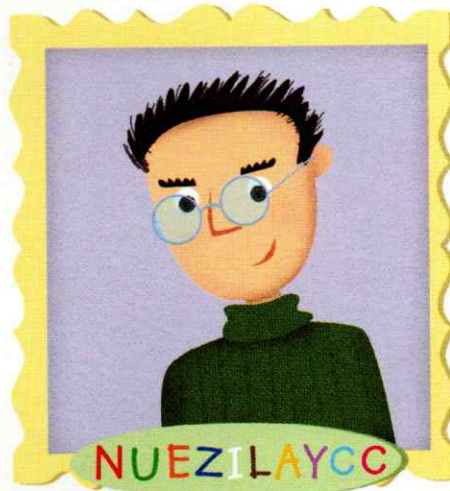
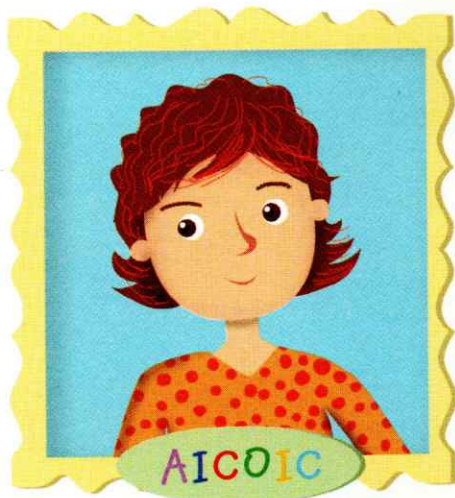
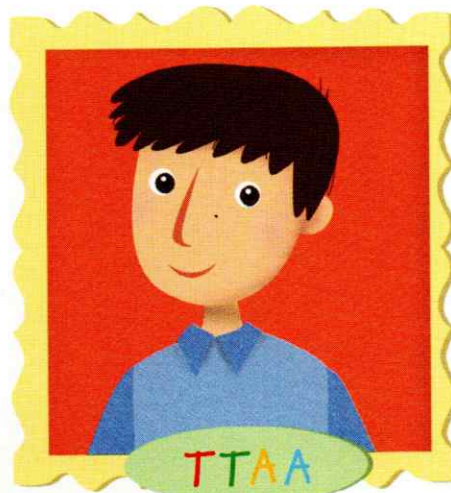
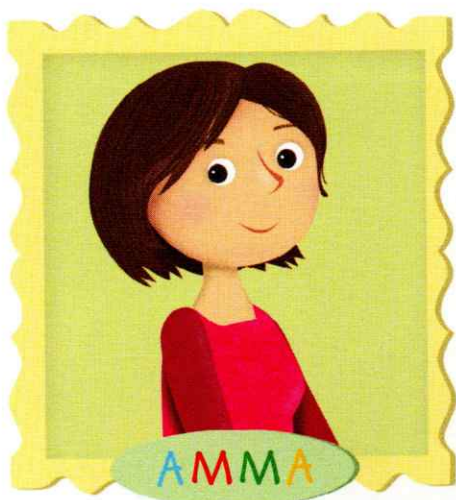
Z czym kojarzy ci się osoba dorosła? Zapisz lub narysuj swoje pomysły. Im więcej skojarzeń, tym lepiej. W nagrodę przylep u dołu strony naklejkę z uniesionym kciukiem.

**OSOBA
DOROSŁA**



Oto galeria portretów rodziny i znajomych Maksa. Uporządkuj litery na obrazach według wskazanej kolejności kolorystycznej, a dowiesz się, kim są dla niego przedstawione postacie.

Kolejność kolorów:



Nie wszyscy dorośli mają dobre zamiary. Trudno to sprawdzić, gdy podchodzi do ciebie obca osoba. Unikaj takich spotkań. Zwróć uwagę na sytuacje przedstawione na ilustracjach. W wyznaczonych miejscach przyklej znak: UWAGA, NIEBEZPIECZEŃSTWO!



Obca osoba
częstoje cię słodyczami



Obca osoba
zaprasza cię do domu,
auta lub w inne
ustronne miejsce

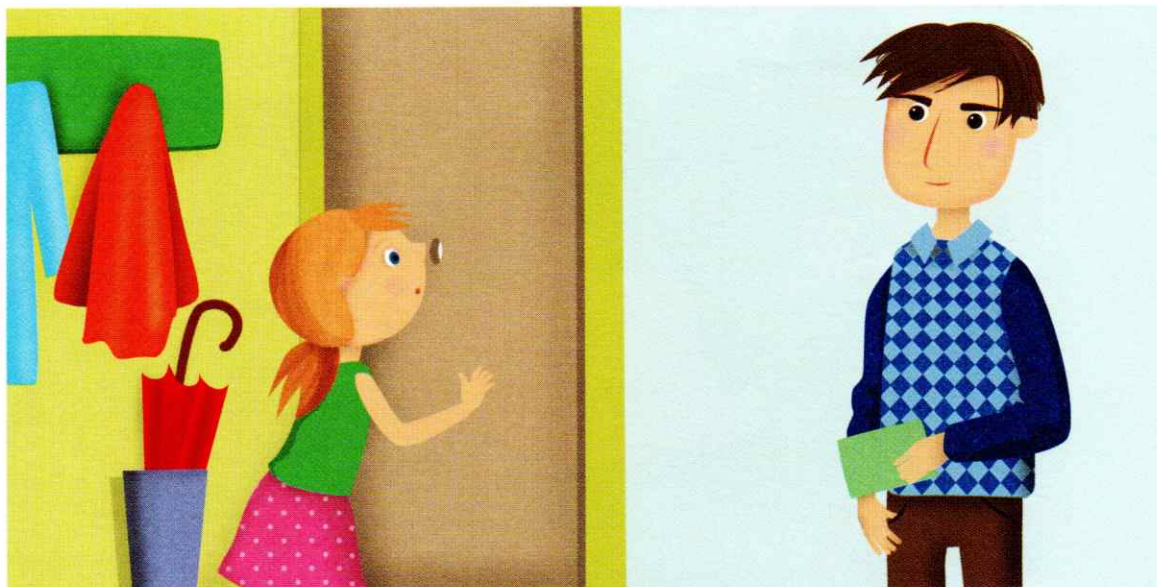


Wykreśl wszystkie litery L, a dowiesz się, co zrobić, gdy spotka cię taka sytuacja.

LULLCLLILELLKALJILOPLLLLOLWILEDLZLO
LTLYLMLRLLOLDLLZLLILCOLM!

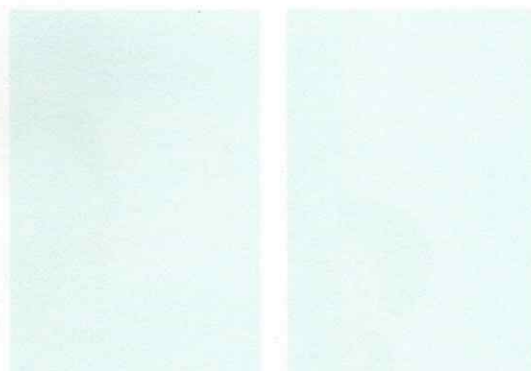
-----!

Basia była sama w domu, gdy nagle usłyszała dzwonek do drzwi. Spoglądając przez wizjer, zobaczyła obcą osobę. Co powinna zrobić? Zaznacz poprawną odpowiedź. W wyznaczonych miejscach przyklej znak: UWAGA, NIEBEZPIECZEŃSTWO! oraz naklejkę z właściwą zasadą zachowania.



Basia powinna:

- nie reagować na dzwonek i nie otwierać drzwi,
- powiedzieć, że rodziców nie ma i szybko nie wrócą,
- otworzyć drzwi i porozmawiać z obcą osobą.



Zdarza się, że złodziej, chcąc dostać się do mieszkania, próbuje nas okłamać. Może posłużyć się na przykład takimi stwierdzeniami.



Również listonoszowi czy kurierowi drzwi powinna otwierać osoba dorosła.